

# 高画質の追求

ポータブルにおける出力と精度の両立

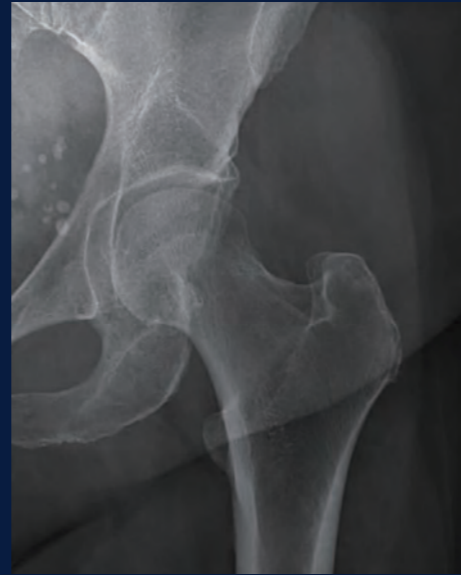
小型・軽量のボディに最大1.35kWの高出力を凝縮することで、被検者の静止が困難な状況下でもブレを抑えた鮮明な画像を撮影します。キヤノンのノイズ低減技術「Intelligent NR」との融合により、さらなる高画質を実現。機動力と、確かな診断を支える画像精度。その両立が、当社のこだわりです。



照射条件：64 kV, 1.5 mAs, 0.1 sec



照射条件：90 kV HP mode, 1.65 mAs, 0.06 sec



照射条件：84 kV HP mode, 1.8 mAs, 0.12 sec  
Exposure Index 367

**Intelligent NR**  
DEEP LEARNING

ディープラーニング技術を応用したノイズ低減処理で、DRパネル（CXDI）のX線画像からノイズ成分を除去します。CXDIのノイズ特性を学習したモデルにより、従来处理比で最大約50%のノイズ量を低減し、鮮鋭度を保ちながら高画質な診断画像を提供します。さらに、被写体の構造（シグナル成分）を残しつつノイズ成分のみを除去する設計です。  
※Intelligent NRはキヤノン株式会社に帰属する技術です。

## TRB9020H 製品ラインナップ

詳細はホームページをご覧ください

※製品仕様は予告なく変更する場合があります



TRB9020H



バッテリー一式



ソフトケース



キャリングケース



オールインワンケース



スタンド+K  
届出番号：11B2X00011000061

100年以上にわたり培ってきた開発の歩みを、次の100年へ。

**MIKASA X-RAY**

ミカサエックスレイ株式会社 〒232-0023 神奈川県横浜市中区白妙町二丁目7番地2  
電話番号 045-308-9711（営業直通電話番号 045-308-9718） FAX 045-308-9713  
※本カタログに掲載されている商品またはサービスなどの名称は、各社の商標または登録商標です

REF CAT-04-2026  
発行日：2026年4月



ミカサエックスレイ  
<https://www.mikasax-ray.com>



**MIKASA X-RAY**



バッテリー駆動ポータブルX線装置

# TRB9020H



訪問診療・病院（手術室・ICU）・災害医療に適した、国内最小最軽量級のポータブルX線装置。1946年の初代モデル誕生以来、当社の装置は世界の医療現場で活用されています。

# 国内最小・ 最軽量クラス

「小さく、軽い装置で、正確な診断を届けたい」。そんな思いから生まれた当社の装置は、世界90ヶ国で導入されてきました。鍛え抜かれた世界基準の品質が今、日本の訪問診療・病院医療（手術室・ICU）・災害医療の現場に、安心と安全を届けます。



写真提供：MinXray, Inc, GIERTH X-Ray International GmbH, Delft Imaging Systems B.V.

認証番号：224ABBZX00040000

販売名：ポータブルX-ray ミカサTRB9020H

## どこへでも持ち運べる

専用のソフトバックに必要な機器を収納。  
車両移動が困難な際も、徒歩で診断を届けることができます。

収納物：X線装置本体／充電器／DRパネル／バッテリー 2個／ノートPC\*  
外寸：W510×H543×D340mm 質量：5.3kg ※PCの種類は応相談

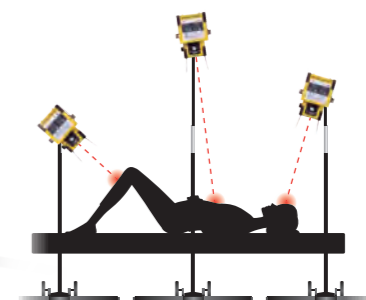


## 素早く正確に撮影

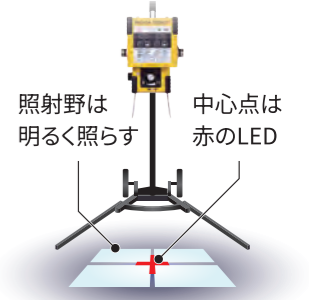
1分程度で組み立て完了。  
向きも高さも自在に調整できます。



被検者の負担を  
最小限に抑える  
被検者が寝た状態でも、  
狙った部位を正確に撮  
影できます。



デュアルレーザーで、  
素早く正確に撮影  
指定SIDでレーザーが  
十字表示に。メジャー  
での実測は不要です。



## 使いやすさと撮影精度へのこだわり



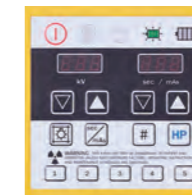
### フル充電で500回撮影可能

胸部撮影では、15分充電で50枚、30分  
で90枚撮影。予備バッテリーをその場  
で交換可能です。  
※バッテリー消耗状況・LED点灯時間により変動



### 0.01~1.00sec. タイマー

最小0.01sec.の設定が可能。ブレを抑  
えた鮮明な画像が取得できます。



### 使いやすい操作パネルとメモリー機能

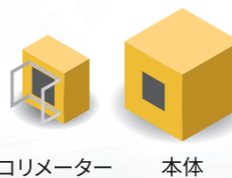
押しやすいボタン形状と分かりやすい配置を  
追求。また、5通りのプリセットを保存でき、  
急ぎの診断にも素早く対応できます。



### 小焦点X線管球

公称焦点値(0.8)の小焦点のため、鮮明な画  
像が撮影できます。

## 医療を止めない堅牢設計

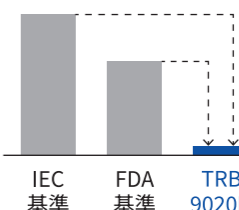


コリメーター 本体

### 万が一を想定した分離構造

照射部と本体を切り離れた「分離構  
造」を採用。万一の衝撃でも本体へ  
の影響を遮断し、照射部だけの交換  
で復旧できます。

## 安心の追求



### 漏れ線量を大幅に抑制

漏れ線量をIEC国際基準の15分  
の1、FDA(アメリカ食品医薬局)  
基準の10分の1以下に抑制して  
います。



## SPEC

出力及び性能等

管電圧・・・40~90 kV (2 kV ステップ)  
管電流・・・20 mA @ 40~60 kV / 15 mA @ 62~80 kV /  
10 mA @ 82~90 kV / 15 mA @ 82~90 kV (ハイパワーモード)  
最大負荷定格・・・1.35 kW @ 90 kV 15 mA  
寸法及び質量・・・外寸：W220×H192×D340mm 質量：7.3kg